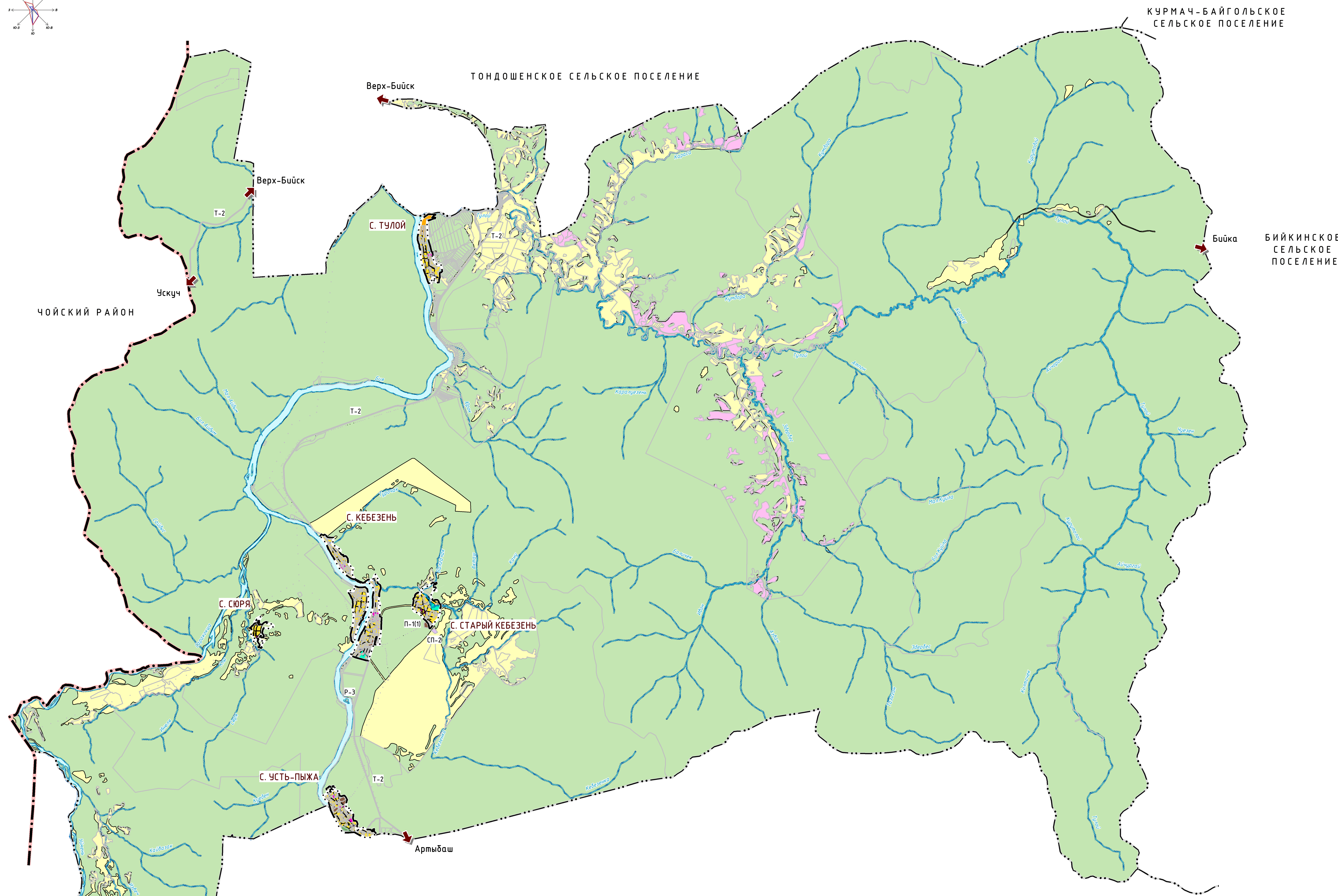
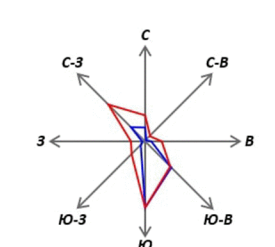


# ПРАВИЛА ЗЕМЛЕПОЛЬЗОВАНИЯ И ЗАСТРОЙКИ

## МО Кебезенское сельское поселение Турочакского района Республики Алтай

Карта градостроительного зонирования поселения [Масштаб 1:50 000]



### УСЛОВНЫЕ ОБОЗНАЧЕНИЯ

- Наименование объекта
- ТЕРРИТОРИАЛЬНЫЕ ГРАНИЦЫ**
- Граница муниципального района
  - Граница сельского поселения
  - Граница населенного пункта
- ТЕРРИТОРИАЛЬНЫЕ ЗОНЫ**
- Жилые зоны, в т.ч.:
- Ж-1(1) - зона застройки индивидуальными жилыми домами
  - Ж-1(2) - зона застройки индивидуальными жилыми домами
  - Ж-2 - зона застройки индивидуальными жилыми домами и базами отдыха
- Общественно-деловые зоны
- О1(1) - общественно-деловые зоны
  - О1(2) - общественно-деловые зоны
- Производственные зоны, зоны инженерной и транспортной инфраструктуры, в т.ч.:
- П-1(1) - производственная зона
  - П-1(2) - производственная зона
  - П-2 - коммунально-складская зона
  - И1(1) - зона инженерной инфраструктуры
  - И1(2) - зона инженерной инфраструктуры
  - Т-1(1) - зона улично-дорожной сети
  - Т-1(2) - зона улично-дорожной сети
  - Т-2 - зона внешнего транспорта
- Зоны сельскохозяйственного использования, в т.ч.:
- СХ-1(1) - зона сельскохозяйственных угодий населенного пункта
  - СХ-1(2) - зона сельскохозяйственных угодий населенного пункта
  - СХ-2 - производственная зона сельскохозяйственных предприятий
- Зоны рекреационного назначения, в т.ч.:
- Р-1(1) - зона озелененных территорий общего пользования
  - Р-1(2) - зона озелененных территорий общего пользования
  - Р-2 - зона отдыха населенного пункта
  - Р-3 - зона отдыха вне населенного пункта
- Зоны специального назначения, в т.ч.:
- СП-1(1) - зона кладбищ
  - СП-1(2) - зона кладбищ
  - СП-2 - зона складирования и захоронения отходов
  - СП-3(1) - зона озелененных территорий специального назначения
  - СП-3(2) - зона озелененных территорий специального назначения
- ТЕРРИТОРИИ, ДЛЯ КОТОРЫХ ГРАДОСТРОИТЕЛЬНЫЕ РЕГЛАМЕНТЫ НЕ УСТАНОВЛИВАЮТСЯ**
- Земли сельскохозяйственного назначения
  - Земли лесного фонда
  - Земли водного фонда
  - Земли запаса
- ТЕРРИТОРИИ, НА КОТОРЫЕ ГРАДОСТРОИТЕЛЬНЫЕ РЕГЛАМЕНТЫ НЕ РАСПРОСТРАНЯЮТСЯ**
- Граница территории объекта культурного наследия
  - Береговая линия
- ПРОЧИЕ ОБОЗНАЧЕНИЯ**
- Земельные участки, сведения о которых внесены в ЕГРН
  - Поверхностные водные объекты

Муниципальный контракт №360 от 09.12.2021 г.					
Правила землепользования и застройки МО Кебезенское сельское поселение Турочакского района Республики Алтай					
Изм.	Кол.чч	Лист	№ док.	Подп.	Дата
Исполнитель	И.И. Воробьева				
Карта градостроительного зонирования				стадия	лист
Карта градостроительного зонирования поселения [Масштаб 1:50 000]				ПЗЗ	1
				лист	4
				ООО "Компания Земпроект" г. Барнаул, 2021 г.	