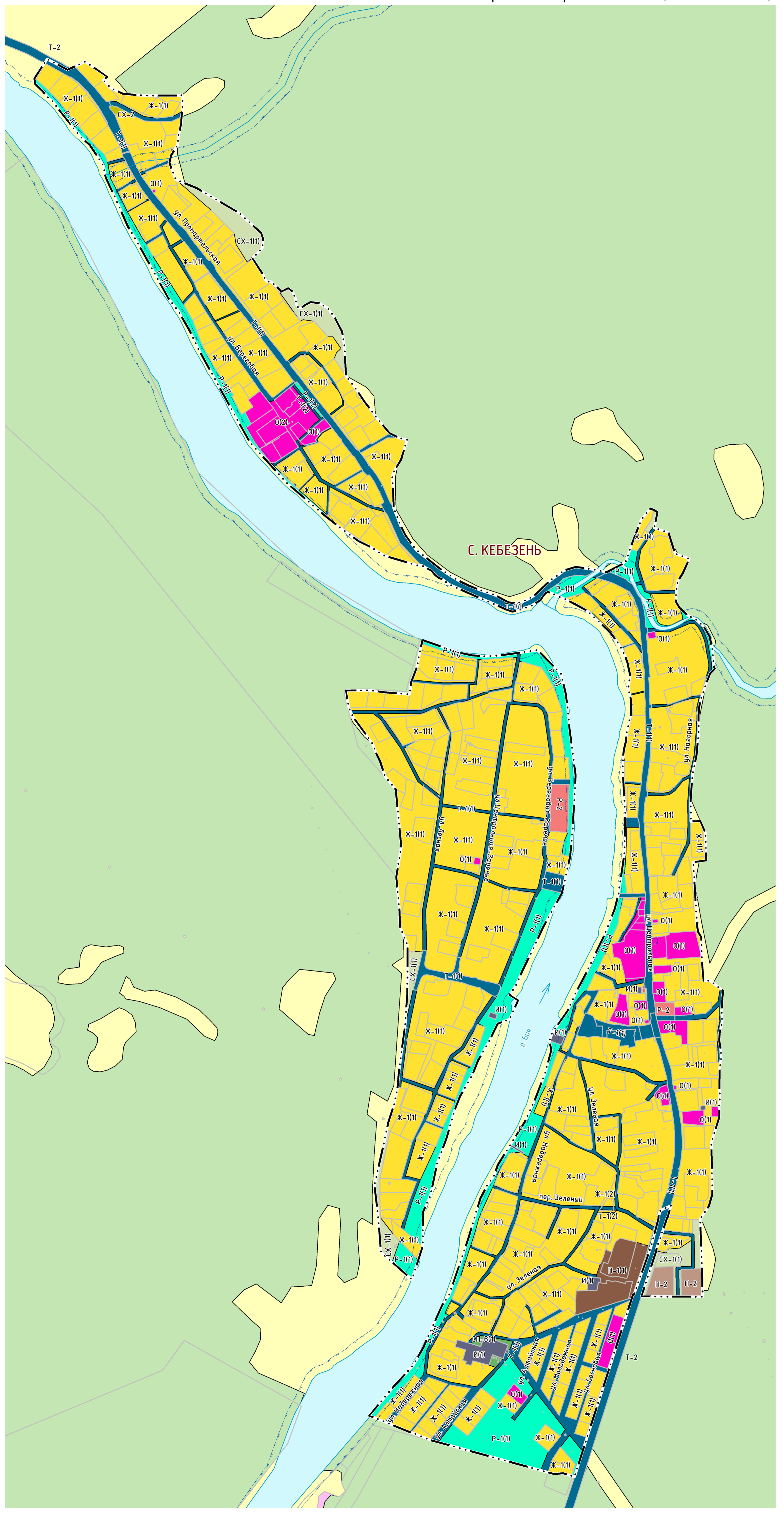


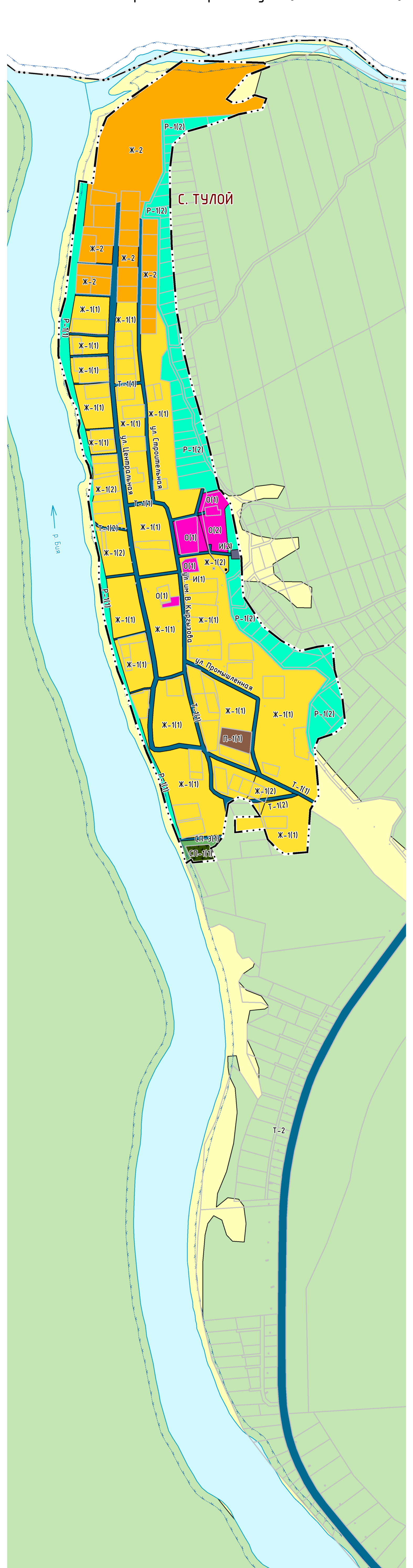
ПРАВИЛА ЗЕМЛЕПОЛЬЗОВАНИЯ И ЗАСТРОЙКИ
 МО Кебезенское сельское поселение Турочакского района Республики Алтай

Фрагмент карты градостроительного зонирования поселения [Масштаб 1:5 000]

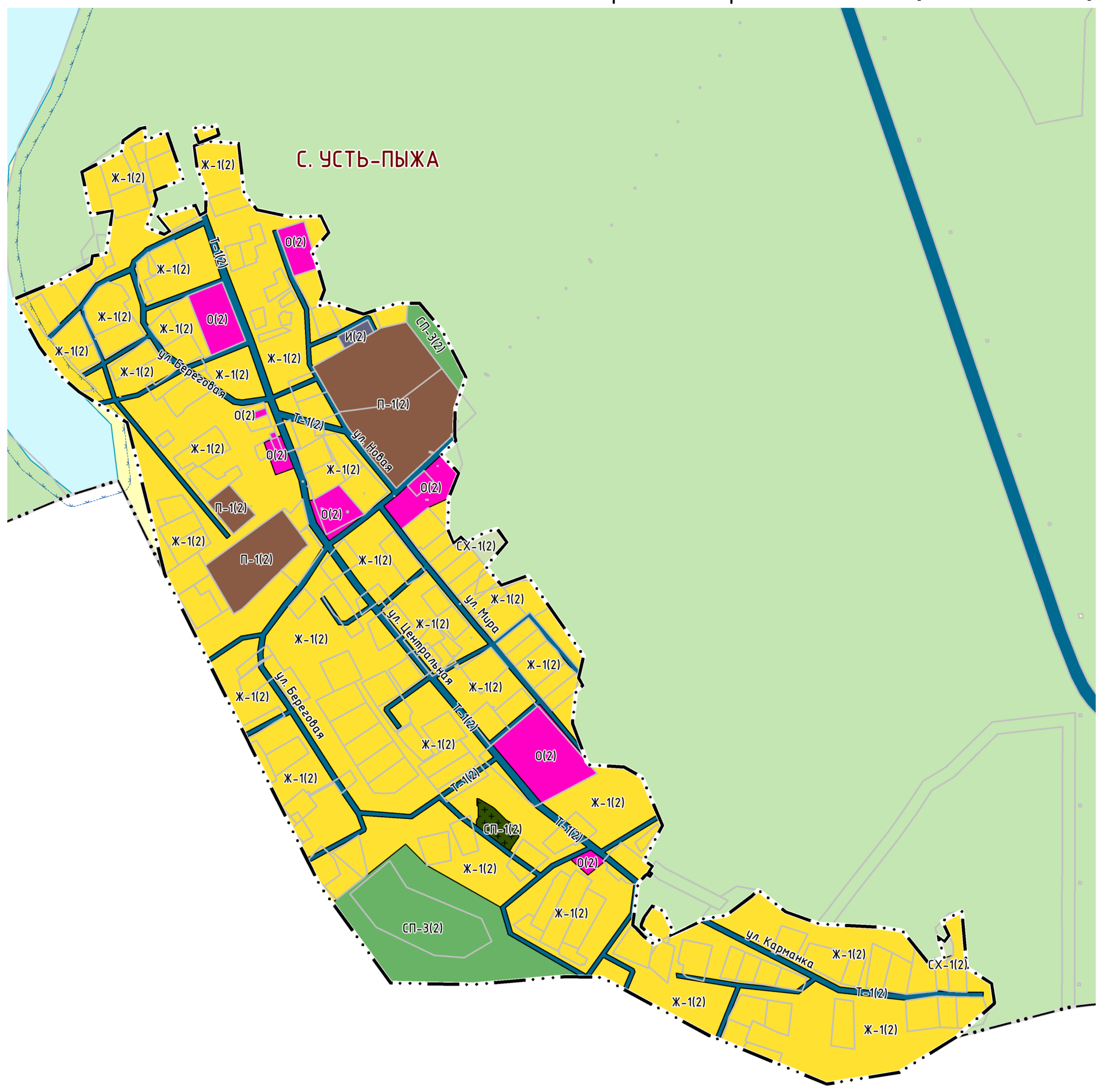
Фрагмент карты с. Кебезень [Масштаб 1:5 000]



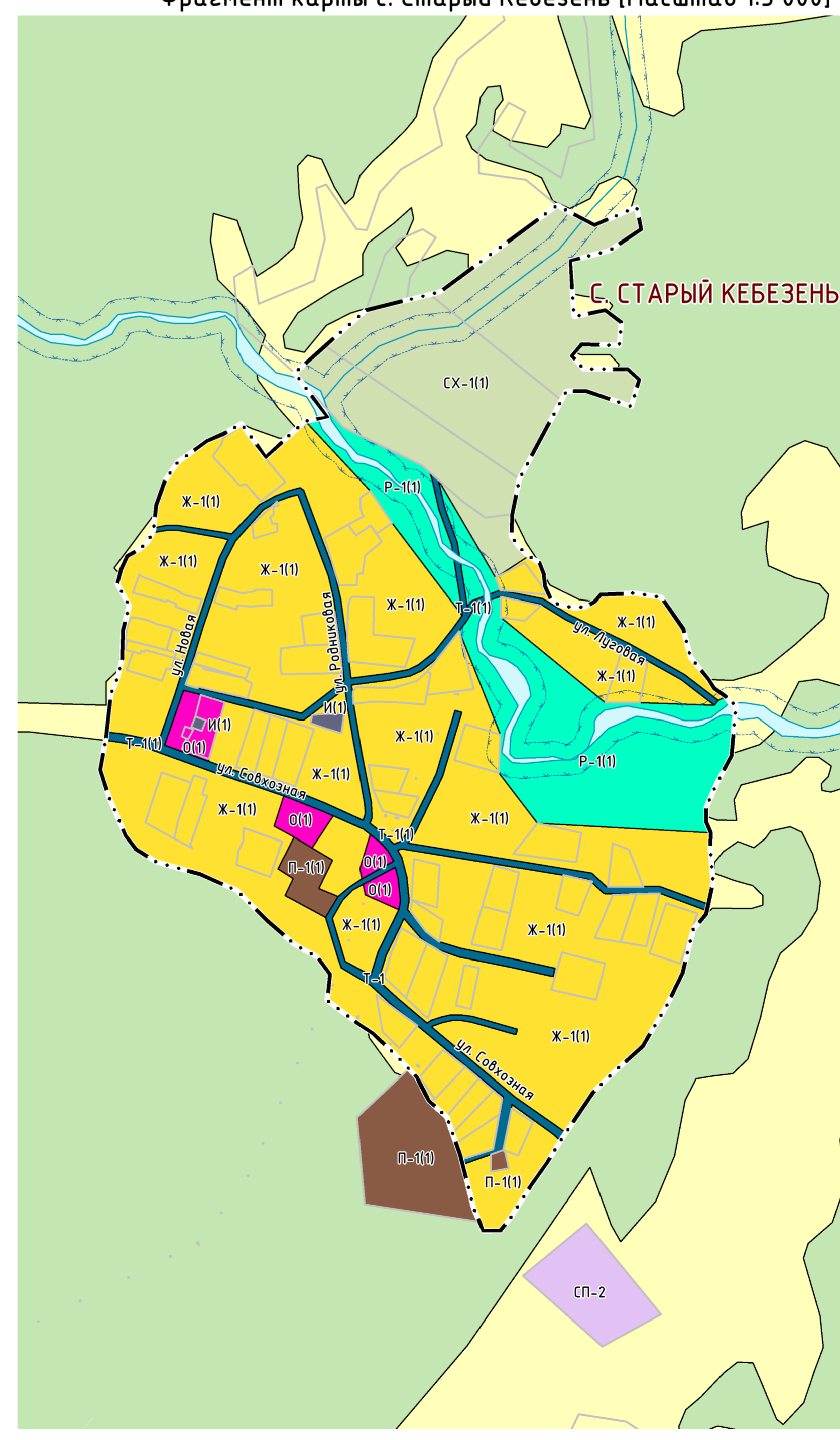
Фрагмент карты с. Тулой [Масштаб 1:5 000]



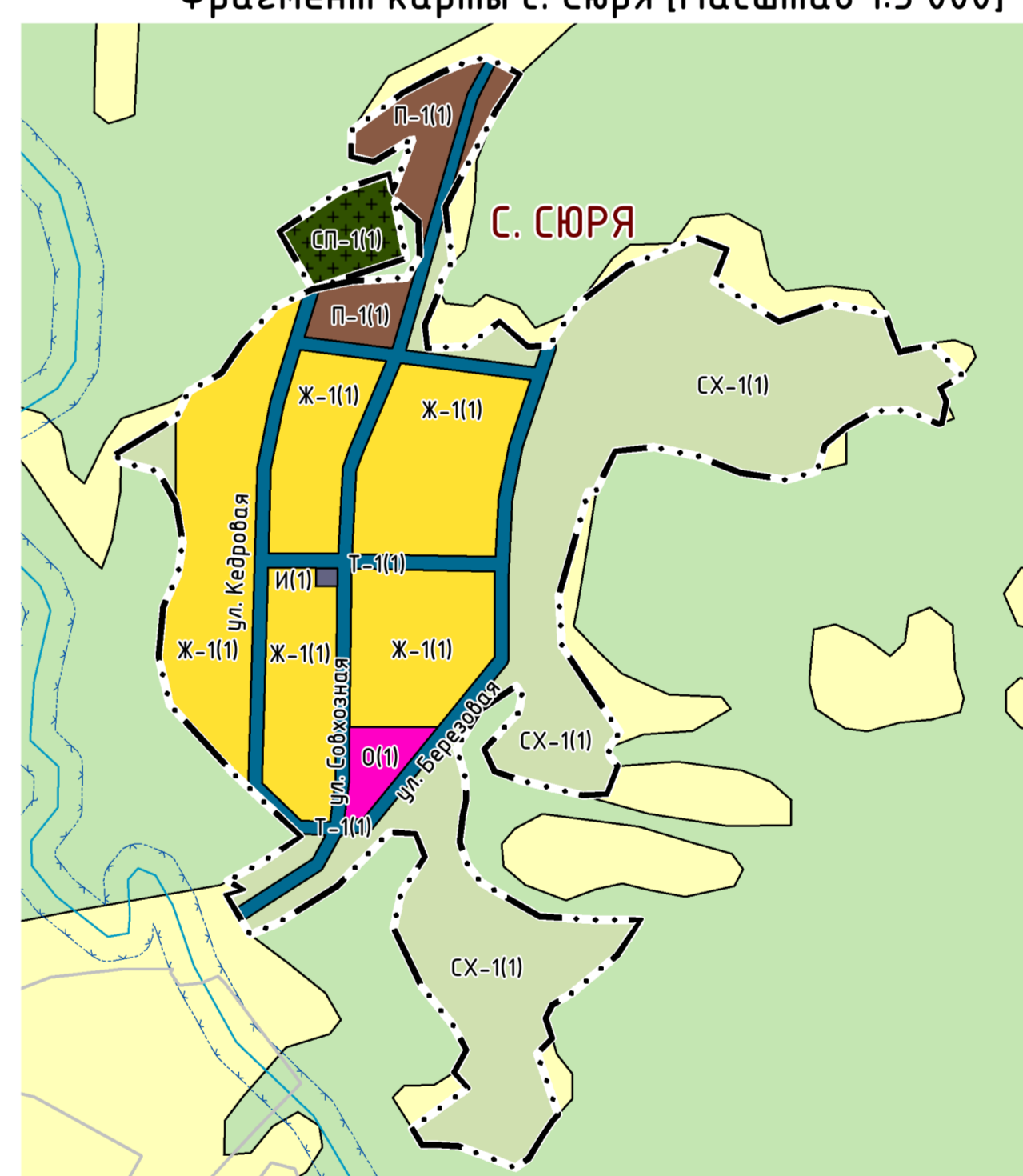
Фрагмент карты с. Усть-Пыжа [Масштаб 1:5 000]



Фрагмент карты с. Старый Кебезень [Масштаб 1:5 000]



Фрагмент карты с. Сюря [Масштаб 1:5 000]



УСЛОВНЫЕ ОБОЗНАЧЕНИЯ

- Наименование объекта
- ТЕРРИТОРИАЛЬНЫЕ ГРАНИЦЫ**
 - Граница муниципального района
 - Граница сельского поселения
 - Граница населенного пункта
 - ТЕРРИТОРИАЛЬНЫЕ ЗОНЫ**
 - Жилые зоны, в т.ч.:
 - Ж-101 - зона застройки индивидуальными жилыми домами
 - Ж-102 - зона застройки индивидуальными жилыми домами
 - Ж-2 - зона застройки индивидуальными жилыми домами и базами отдыха
 - Общественно-деловые зоны
 - О11 - общественно-деловые зоны
 - О12 - общественно-деловые зоны
 - Производственные зоны, зоны инженерной и транспортной инфраструктуры, в т.ч.:
 - П-101 - производственная зона
 - П-102 - производственная зона
 - П-2 - коммунально-складская зона
 - И10 - зона инженерной инфраструктуры
 - И12 - зона инженерной инфраструктуры
 - Т-101 - зона улично-дорожной сети
 - Т-102 - зона улично-дорожной сети
 - Т-2 - зона внешнего транспорта
 - Зоны сельскохозяйственного использования, в т.ч.:
 - СХ-101 - зона сельскохозяйственных угодий населенного пункта
 - СХ-102 - зона сельскохозяйственных угодий населенного пункта
 - СХ-2 - производственная зона сельскохозяйственных предприятий
 - Зоны рекреационного назначения, в т.ч.:
 - Р-101 - зона озелененных территорий общего пользования
 - Р-102 - зона озелененных территорий общего пользования
 - Р-2 - зона отдыха населенного пункта
 - Р-3 - зона отдыха вне населенного пункта
 - Зоны специального назначения, в т.ч.:
 - СП-101 - зона клубов
 - СП-102 - зона клубов
 - СП-2 - зона складирования и захоронения отходов
 - СП-3(1) - зона озелененных территорий специального назначения
 - СП-3(2) - зона озелененных территорий специального назначения
 - ТЕРРИТОРИИ, ДЛЯ КОТОРЫХ ГРАДОСТРОИТЕЛЬНЫЕ РЕГЛАМЕНТЫ НЕ УСТАНОВЛЕНА**
 - Земли сельскохозяйственного назначения
 - Земли лесного фонда
 - Земли водного фонда
 - Земли запаса
 - ТЕРРИТОРИИ, НА КОТОРЫЕ ГРАДОСТРОИТЕЛЬНЫЕ РЕГЛАМЕНТЫ НЕ РАСПРОСТРАНЯЮТСЯ**
 - Граница территории объекта культурного наследия
 - Береговая линия
 - ПРОЧИЕ ОБОЗНАЧЕНИЯ**
 - Земельные участки, сведения о которых внесены в ЕГРН
 - Поверхностные водные объекты

Муниципальный контракт №360 от 09.12.2021 г.					
Подготовка земельной документации и застройка МО Кебезенское сельское поселение Турочакского района Республики Алтай					
Имя	Фамилия	ИП	Ф.И.О.	Подп.	Дата
Исполнитель	И.И. Соловьев	И.И. Соловьев			
Исполнитель	И.И. Соловьев				
Карта градостроительного зонирования					страниц
Фрагмент карты градостроительного зонирования поселения (Масштаб 1:5 000)					лист 2
					лист 4
					000 "Канонакс Земстрой" г. Барнаул, 2021 г.