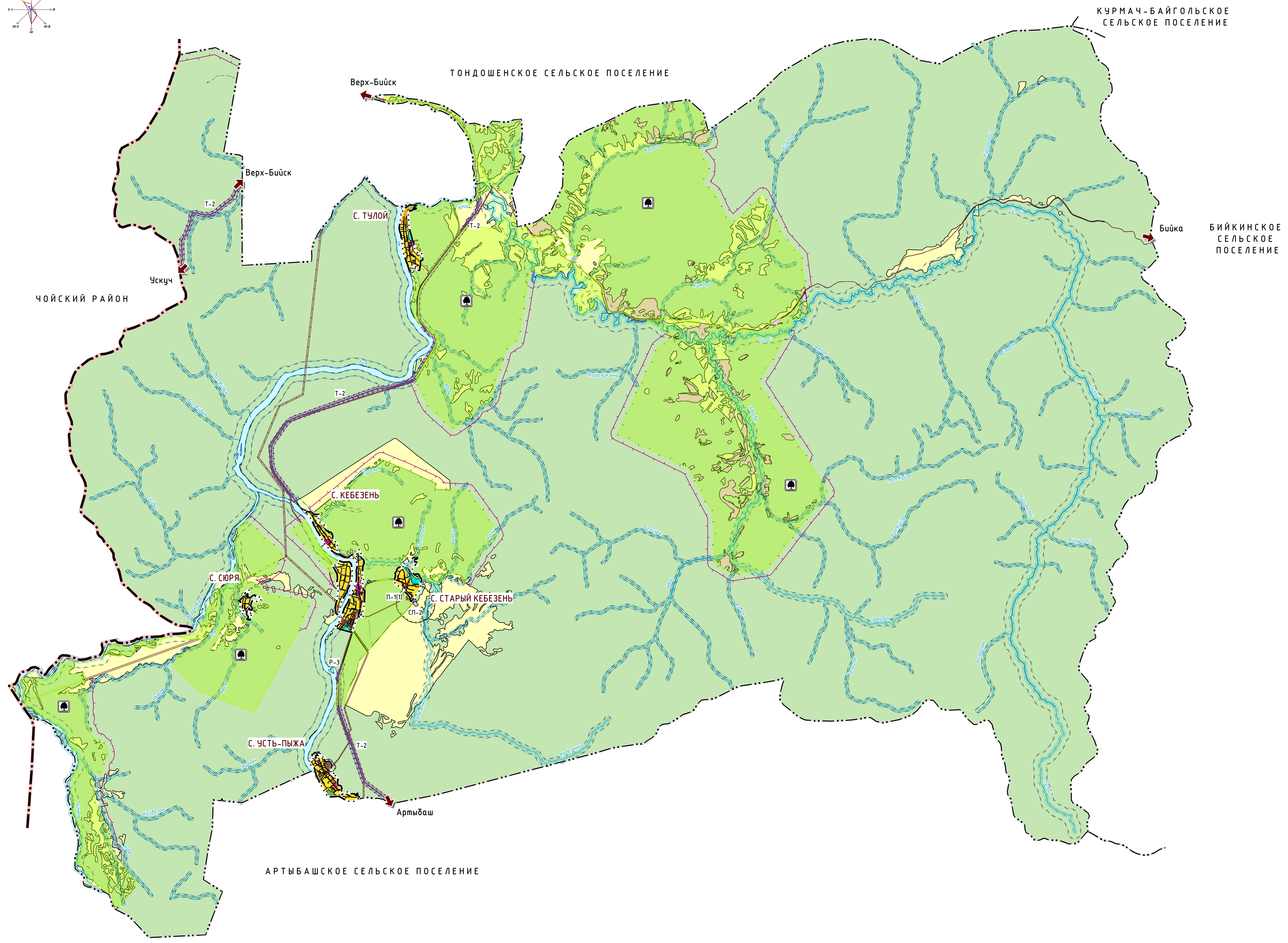
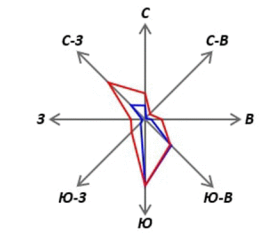


ПРАВИЛА ЗЕМЛЕПОЛЬЗОВАНИЯ И ЗАСТРОЙКИ

МО Кебезенское сельское поселение Турочакского района Республики Алтай

Карта градостроительных ограничений поселения [Масштаб 1:50 000]



- ### УСЛОВНЫЕ ОБОЗНАЧЕНИЯ
- Наименование объекта
- ТЕРРИТОРИАЛЬНЫЕ ГРАНИЦЫ**
 - Граница муниципального района
 - Граница сельского поселения
 - Граница населенного пункта
 - ЗОНЫ С ОСОБИМИ УСЛОВИЯМИ ИСПОЛЬЗОВАНИЯ ТЕРРИТОРИЙ**
 - Санитарно-защитная зона предприятий, сооружений и иных объектов
 - Придорожная полоса
 - Охранная зона инженерных коммуникаций
 - Первый пояс зоны санитарной охраны источника водоснабжения
 - Защитная зона объекта культурного наследия
 - Водоохранная зона
 - Прибрежная защитная полоса
 - Охранная зона особо охраняемых природных территорий
 - ОСОБО ОХРАНЯЕМЫЕ ПРИРОДНЫЕ ТЕРРИТОРИИ**
 - Объекты регионального значения
 - Памятник природы
 - ПРОЧИЕ ОБОЗНАЧЕНИЯ**
 - Поверхностные водные объекты

Муниципальный контракт №360 от 09.12.2021 г.					
Правила землепользования и застройки МО Кебезенское сельское поселение Турочакского района Республики Алтай					
Изм.	Кол.ч.	Лист	№ док.	Подп.	Дата
Исполнитель	И.И. Воробьева				
Карта градостроительного зонирования				стадия	лист
				ПЗЗ	3
Карта градостроительных ограничений поселения [Масштаб 1:50 000]				лист	листо в
				3	4
				ООО "Компания Земпроект" г. Барнаул, 2021 г.	